



**PROTOCOLLO:** 14/024  
**RICHIESTA:** Conferma preventivo del 14.11.2014  
**COMMITTENTE:** **Raccorditalia Srl**  
Via Giorgio La Pira snc – 20861 Brugherio (MI)

**CAMPIONI ANALIZZATI.** (campionatura a cura del committente)

1. Raccordi a L in ghisa malleabile zincati a marca "M"

**PROVE ESEGUITE**

- A. Determinazione dei metalli (Arsenico, Cadmio, Piombo)
- B. Determinazione dello spessore dello Zinco

Direttore Scientifico: prof. Roberto Frassine

*Nota: I risultati delle determinazioni o della ricerca si riferiscono soltanto al campione ricevuto.  
La riproduzione parziale del presente Rapporto deve essere autorizzata dal Politecnico di Milano.*

1. CAMPIONE RICEVUTO	
Descrizione e identificazione	N. 2 raccordi a L in ghisa malleabile zincati a marca "M"



1A DETERMINAZIONE DEI METALLI (ARSENICO, CADMIO, PIOMBO)	
Data esecuzione prova	18.11.2014
Strumento utilizzato	Spettrometro di massa ICP
N. provini	1
Superficie analizzata	Superficie zincata (interna ed esterna)

Arsenico (As)		Cadmio (Cd)		Piombo (Pb)	
Riferito alla superficie misurata	Riferito alla massa di zincatura	Riferito alla superficie misurata	Riferito alla massa di zincatura	Riferito alla superficie misurata	Riferito alla massa di zincatura
Inf. 0,001 mg/dm <sup>2</sup>	Inf. 0,001%	Inf. 0,05 mg/dm <sup>2</sup>	Inf. 0,001%	Inf. 0,001 mg/dm <sup>2</sup>	Inf. 0,001%

<b>1B DETERMINAZIONE DELLO SPESSORE DELLO ZINCO</b>	
Data esecuzione prova	18.11.2014
Strumento utilizzato	Microscopio elettronico

Superficie zincata	Punto 1	Punto 2	Media
<b>Superficie esterna</b>	104,205	103,264	103,73
<b>Superficie interna</b>	113,798	98,641	106,21

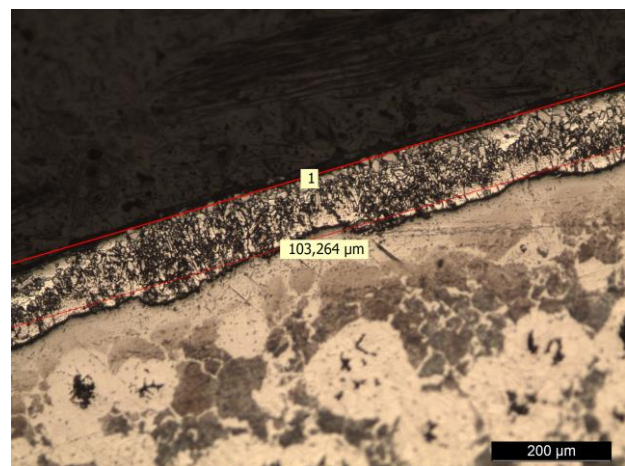
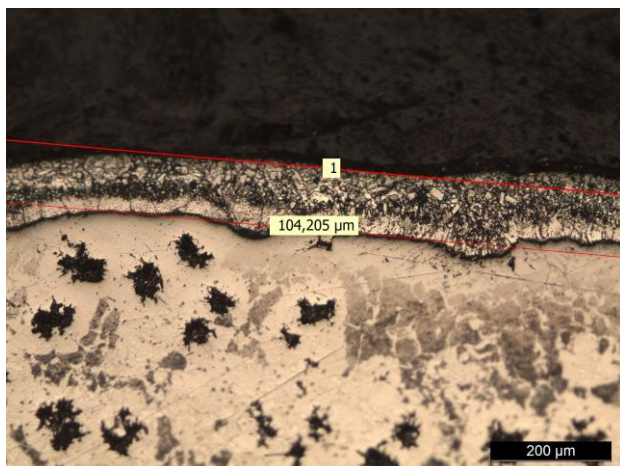
**Intero spessore**



**Superficie esterna:**

Punto 1

Punto 2



**Superficie interna:**

Punto 1

Punto 2

