



**Bassa inerzia termica**



**Minore contenuto d'acqua**



**Versatilità**



**Facilità di stoccaggio e installazione**



**16  
bar**

**Pressione di esercizio**



**FORNITURA:**

Batterie da 3, 4, 5, 6 elementi

Il diaframma acqua (tappo detentore) è contenuto nella confezione.

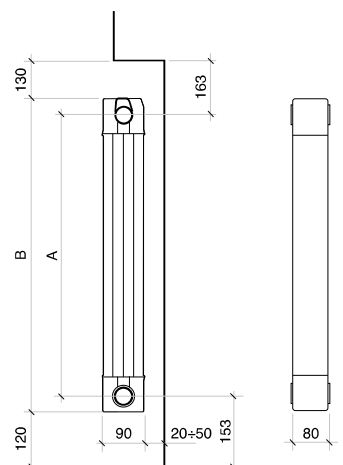
**COLORE:** Bianco RAL 9010

**Disponibile con il trattamento interno anticorrosivo *Alsternumi***

**ATTENZIONE:** L'ordine minimo, per quanto riguarda il radiatore Garda S/90 deve essere di almeno 3 batterie.

Tutti i modelli **GARDA S/90** sono garantiti **10 anni** dalla data di installazione da difetti di fabbricazione, a condizione che l'impianto sia eseguito a regola d'arte, secondo le vigenti norme e nel rispetto delle prescrizioni riguardanti l'installazione, l'uso e la corretta manutenzione riportate sul presente catalogo.

Modello	Potenza Termica				
	$\Delta T$ 30	$\Delta T$ 40	$\Delta T$ 50	$\Delta T$ 60	$\Delta T$ 70
	W/ele.	W/ele.	W/ele.	W/ele.	W/ele.
900	90,9	134,4	182,0	233,3	287,7
1000	99,3	146,9	199,0	255,1	314,6
1200	111,3	164,6	223,0	285,8	352,5
1400	124,8	184,6	250,0	320,3	395,1
1600	135,9	202,4	275,0	354,8	439,2
1800	150,0	221,6	300,0	384,2	473,6
2000	159,5	237,9	324,0	418,0	518,0

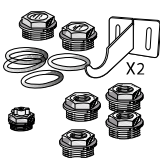
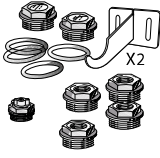








Modello	Codice	Profondità	Altezza	Interasse	Larghezza	Diametro connessioni	Contenuto d'acqua	Esponente	Coefficiente	
		mm	(B) mm	(A) mm	mm	pollici	litri/elem.	n	Km	
900	83A014	90	966	900	80	G1	0,43	1,3605	0,8886	
1000	83B014	90	1066	1000	80	G1	0,47	1,3604	0,9720	
1200	83C014	90	1266	1200	80	G1	0,55	1,3610	1,0864	
1400	83D014	90	1466	1400	80	G1	0,62	1,3600	1,2227	
1600	83E014	90	1666	1600	80	G1	0,70	1,3843	1,2260	
1800	83F014	90	1866	1800	80	G1	0,78	1,3570	1,4846	
2000	83G014	90	2066	2000	80	G1	0,86	1,3905	1,4083	

#### Pressione massima di esercizio: 1600 kpa (16 bar)

Equazione caratteristica dal modello  $\Phi = Km \Delta T^n$

I valori di potenza termica pubblicati, sono conformi alla norma europea EN 442-1:2014 e sono certificati Cetiat. - Ente notificato N° 1623.

Articolo	Codice	Descrizione
	A 72 550118	Kit - Tappi/Riduzioni/Mensole da 1/2" colore bianco Staffe al grezzo, non colorate 1 Valvola di sfianto da 1/2" 1 Tappo chiuso destro 1 Tappo chiuso sinistro 2 Riduzioni 1/2" destre 2 Riduzioni 1/2" sinistre 4 Guarnizioni oring 2 Staffe di supporto
	A 73 550119	Kit - Tappi/Riduzioni/Mensole da 3/4" colore bianco Staffe al grezzo, non colorate 1 Valvola di sfianto da 3/4" 1 Tappo chiuso destro 1 Tappo chiuso sinistro 2 Riduzioni 3/4" destre 2 Riduzioni 3/4" sinistre 4 Guarnizioni oring 2 Staffe di supporto
	A 30/1 521011	Tappo detentore in gomma (diaframma acqua)
	A 32/1 530102	Guarnizione OR per nipple, tappi e riduzioni per serie Garda
	A 33/1 521012	Nipple 1" speciale per radiatori estrusi
	A 36/4 570014	Portasalviette 4 elementi bianco RAL 9010
	A 36/5 570024	Portasalviette 5 elementi bianco RAL 9010
	A 36/6 570124	Portasalviette 6 elementi bianco RAL 9010

Per gli altri accessori consulta da pag. 77